

XÀBIA ESPORTS INICIA'T

Temporada 2020/21



Inscriu-te!
Places limitades

Organitza:
Regidoria d'Esports



**Col·laboren: Clubs i Entitats
Esportives de Xàbia**



S'entén per esport base (iniciació de l'esport) el procés d'ensenyament / aprenentatge a través del qual l'individu adquireix i desenvolupa les nocions bàsiques de l'activitat física i de l'esport. Actualment a Xàbia podem trobar una gran varietat d'escoles esportives que es dividixen en dos pilars:

- **Escoles Esportives Municipals.**
- **Escoles Esportives pertanyents a Clubs i altres entitats.**

Tot això fa que aquest programa es considere com un dels més importants dels que es realitzen al municipi, tant pel seu significat (a l'estar orientat a la població infantil i juvenil), com per la seua contribució a una gran tasca educativa de creació d'hàbits saludables i positius en la vida, marcats per valors altament importants en el procés de socialització.

Escoles Esportives Municipals

Activitat	Instal.lació	Horari	Els horaris poden ser modificats segons el nivell dels grups
BÀDMINTON	Palau Municipal d'Esports M.B.A (Av. Dels Furs, 14)	Dimarts i dijous Perfeccionament 16 / 17.30 h Iniciació 17.30 / 18.30 h Nascuts a partir de 2012 Competicions segons calendari	
CICLISME BTT	Poliesportiu Municipal d'Esports Xàbia (C. Moli Safranera, 4)	Dilluns i dijous Iniciació (Nascuts de 2009 a 2014) 17 / 18 h Perfeccionament (de 2008 a 2003) 18 / 19.30 h Competició segons calendari comarca.	
FUTBOL SALA	IES N°1 (Av. De Augusta, 2)	Dilluns i dimecres Nascuts/es 2009/2010: 16.15 / 18.15 h Nascuts/es 2008/2007: 17.15 / 18.15 h Nascuts/es 2006/2005: 18.15 / 19.15 h Dissabte partits segons calendari	
NATACIÓ	Piscina Municipal Benitatxell (Ptda. La Font s/n. - Benitatxell)	Dimecres i divendres Nascuts/es en 2014: 16.15 / 17 h Nascuts/es en 2013: 17 / 17.40 h Nascuts/es en 2011 i 2012: 17.40 / 18.20 h Nascuts/es en 2009: 18.20 / 19 h Nascuts/es en 2010: 19 / 19.40 h Nascuts/es en 2007 i 2008: 17 / 18 h Nascuts/es en 2003 i 2006: 18 / 19 h	
PÀDEL <small>Activitat subvencionada per la Diputació d'Alacant</small>	Palau Municipal d'Esports M.B.A (Av. Dels Furs, 14)	Iniciació (nascuts/es entre 2009 i 2012) Dilluns i dimecres 16 / 17 h Dimarts i divendres 16 / 17 h Pre-competició (nivell mitjà, de 2003 a 2008) Dilluns i dimecres 17 / 18 h i de 18 / 19 h Dimarts i divendres 17 / 18 h i de 18 / 19 h Dijous 16 / 17 h i dissabte 9 / 10 h Competició (avançats, de 2003 a 2012) Dijous 17 / 18 h i dissabte 10 / 11 h Dijous 18 / 19 h i dissabte 11 / 12 h Competició segons calendari comarca	
PSICOMOTRICITAT	Palau Municipal d'Esports M.B.A (Av. Dels Furs, 14)	Nascuts/es 2019 amb pare o mare, divendres 17 / 17.50 h o 18 / 18.50 h Nascuts/es 2018, dilluns i dimecres 17 / 17.50 o dimarts i dijous 18 / 18.50 h. Nascuts/es 2017, dimarts i dijous 17 / 17.50 h Nascuts/es en 2016 / 2015, dilluns i dimecres de 18 / 18.50 h	
PSICOESPORT	IES N°1 (Av. De Augusta, 2)	Nascuts/es 2014 / 2013, dilluns i dimecres de 17.10 / 18 h	
TENNIS TAULA	Palau Municipal d'Esports M.B.A (Av. Dels Furs, 14)	Dimarts i dijous Iniciació 17 / 18 h Perfeccionament 18 / 19 h Nascuts a partir de 2012	
RUGBI	Camp Mesquides (C/ Génova, 2)	Dimecres 18 / 19 h Divendres 18 / 19.30 h Nascuts a partir de 2012 Competicions segons calendari	

Informació sobre les escoles esportives municipals

Formalització de la matrícula

Tot l'alumnat que vullga matricular-se en les esmentades escoles esportives municipals hauran d'acudir a l'oficina d'atenció a l'usuari **AMB CITA PRÈVIA** situada al Palau Municipal d'Esports Miguel Buigues Andrés, per a:

- Omplir formulari d'inscripció.
- Omplir formulari de drets d'imatge.
- Aportar foto de carnet.
- Pagament de la matrícula (imprescindible).

El període de matriculació es del **1 d'agost fins a l'11 de setembre**. Cal destacar que l'ordre de prioritat serà segons el ordre de matriculació, es a dir, per data en que es matriculen.

Recomanació: fer-se reconeixement mèdic abans d'iniciar aquest programa d'exercici esportiu.

Cita prèvia inscripció

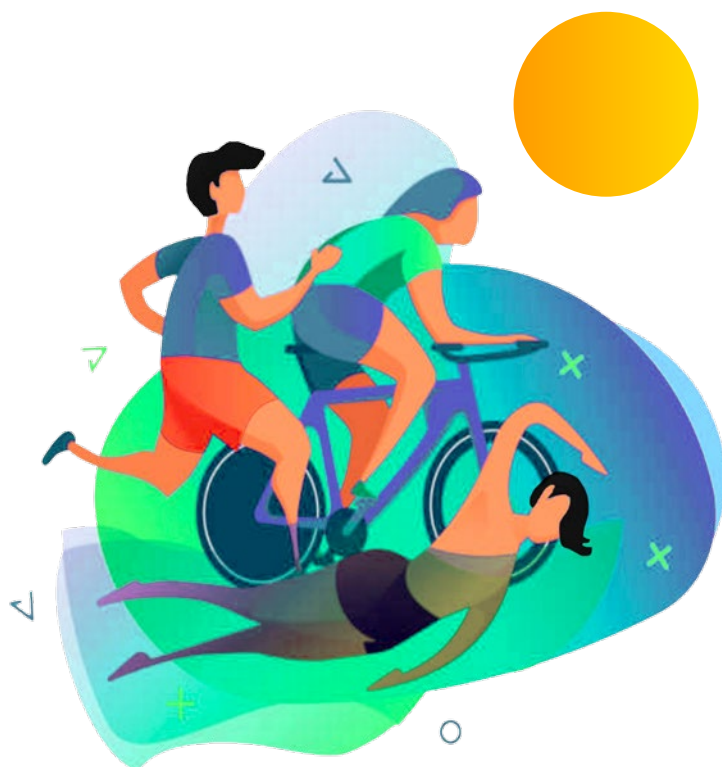
Cridant al **96 579 20 00** o via correu electrònic a **info.esports@ajxabia.org**

Tarifa

Les Escoles Esportives Municipals tenen un cost total de 70 € per temporada segons l'actual ordenança de taxes municipals. Per a aquest pagament es pot escollir entre:

- **Tarifa anual:** abonant l'import complet (70 €) en el moment de la inscripció.
- **Tarifa quadrimestral:** abonant la meitat de el pagament en el moment de la inscripció (35 €) i la resta abans de el 31 gener (l'altra meitat, 35 €).

El pagament es pot triar entre carta de pagament per a abonar en entitats financeres associades o abonar amb targeta bancària en aquesta mateixa instal·lació. **No s'acceptaran pagaments en efectiu.**



Els/les alumnes afectats/des per la cancel·lació d'activitats en la temporada 2019/20, a causa de la COVID-19, seran bonificats/des amb 35 €, corresponent al període de gener a juny.

Què inclou

Camiseta per a tots els participants.
Segur de Conselleria.
Participació en competicions.
Entrenaments.

Avís Covid19

Aquest programa està condicionat a l'actual situació de crisi sanitària de la COVID19, i per tant podrà ser modificat o adaptat segons les ordres emeses per les administracions competents.

Més Informació: www.ajxabia.com

Escoles Esportives Clubs i entitats

Escola	Contacte
ATLETISME (Club d'Atletisme Llebeig)	callebeig@gmail.com 685 676 805
BÀSQUET (Club Bàsquet Joventut Xàbia)	joventutxabiabcb@gmail.com 616 17 73 78
CAPOEIRA (Associació de Capoeira Remanescentes)	guaranavm@gmail.com 625 894 809
CICLISME (Club Ciclista Jávea)	jcatalahenarejos@yahoo.es
ESCACS (Club d'Escacs Xàbia)	clubdescacsxabia@yahoo.es 659 826 070
ESQUAIX (Club de Tennis Jávea)	clubtenisjavea@clubtenisjavea.com 96 579 02 89
FUTBOL (Club Deportivo Jávea)	info@cdjavea.es 607 820 593
FUTBOL (Club Futbol La Marina Xàbia)	penyalamarinacfb@gmail.com 605 898 266
FUTBOL (FC Amigos)	disa@fcamigos.com 604 131 405
G. ARTÍSTICA (Club Deportivo Montgó Xàbia)	cdmontgoxabia@gmail.com 671 615 123
G. RÍTMICA (Club Deportivo Montgó Xàbia)	cdmontgoxabia@gmail.com 671 615 123
G. RÍTMICA (Club Gimnasia Rítmica Xàbia)	info@xabiaritmica.com 620 482478
HANDBOL (Club Handbol Xàbia)	clubhandbolxabia@gmail.com 600 572 037
HOQUEI PATINS (Club Hoquei Xàbia)	nachogbosch@gmail.com
JUDO (Club Judo Dojo Do)	dojodojavea@gmail.com 600 225 513
KARATE (Club Karate Washinkai)	washinkaigeoss@gmail.com 646 748 383 Geovanny Sánchez
KARATE (Club Deportivo Karate Dachi)	Jose7219@hotmail.com 660 615 343 Jose Tortosa
MUNTANYISME (Centre Excursionista Xàbia)	cexxabia@gmail.com
PÀDEL (Club de Tennis Jávea)	clubtenisjavea@clubtenisjavea.com 96 579 02 89
PÀDEL (Academia Tennis Ferrer)	info@academiatenisferrer.com 96 646 38 17
PILOTA VALENCIANA (Club de Pilota Xàbia)	Teso.joanet.andres@gmail.com 626 564 265
PIRAGÜISME (Club Piragüismo Jávea)	clubpiraguismojavea@movistar.es
SURF / PADDLE SURF / BODYBOARD (Club de Surf Jávea)	leclercqsurf@yahoo.es 658 900 807
TENNIS (Club de Tennis Jávea)	clubtenisjavea@clubtenisjavea.com 96 579 02 89
TENNIS (Academia Tennis Ferrer)	info@academiatenisferrer.com 96 646 38 17
TIR AMB ARC (Club d'Arquers Xàbia)	jesafor@telefonica.net 629 414 048
VELA (Club Náutico Jávea)	deportes@cnjavea.net
VOLEIBOL (Club de Voleibol Xàbia)	cele_family@hotmail.com 639 234 448
MUAY THAI (Club Muay Thai Xàbia)	carsonmcrac@hotmail.com

Escoles Esportives Clubs i entitats



XÀBIA
ESPORTS
INICIA'T

XÀBIA ESPORTS INICIA'T

Temporada 2020/21



Palau Municipal d'Esport

96 579 20 00

info.esports@ajxabia.org